

**UCHWAŁA NR LII/1182/2018
RADY MIASTA KIELCE**

z dnia 8 lutego 2018 r.

**w sprawie przystąpienia do sporządzenia miejscowego planu zagospodarowania przestrzennego terenu
„KIELCE PÓŁNOC – OBSZAR II: WITOSA, SIEJE”**

Na podstawie art. 18 ust. 2 pkt 15 ustawy z dnia 8 marca 1990 r. o samorządzie gminnym (Dz. U. z 2017 r. poz. 1875, z późn. zm.¹⁾) oraz art. 14 ust. 1 i 2 ustawy z dnia 27 marca 2003 r. o planowaniu i zagospodarowaniu przestrzennym (Dz. U. z 2017 r. poz. 1073 z późn. zm.²⁾) uchwala się, co następuje:

§ 1.

1. Przystępuje się do sporządzenia miejscowego planu zagospodarowania przestrzennego terenu „**KIELCE PÓŁNOC – OBSZAR II: WITOSA, SIEJE**” zwanego dalej "planem".

2. Granice obszaru objętego planem określa załącznik graficzny do uchwały.

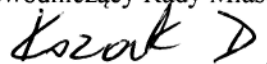
§ 2.

Wykonanie uchwały powierza się Prezydentowi Miasta Kielce.

§ 3.

Uchwała wchodzi w życie z dniem podjęcia.

Przewodniczący Rady Miasta

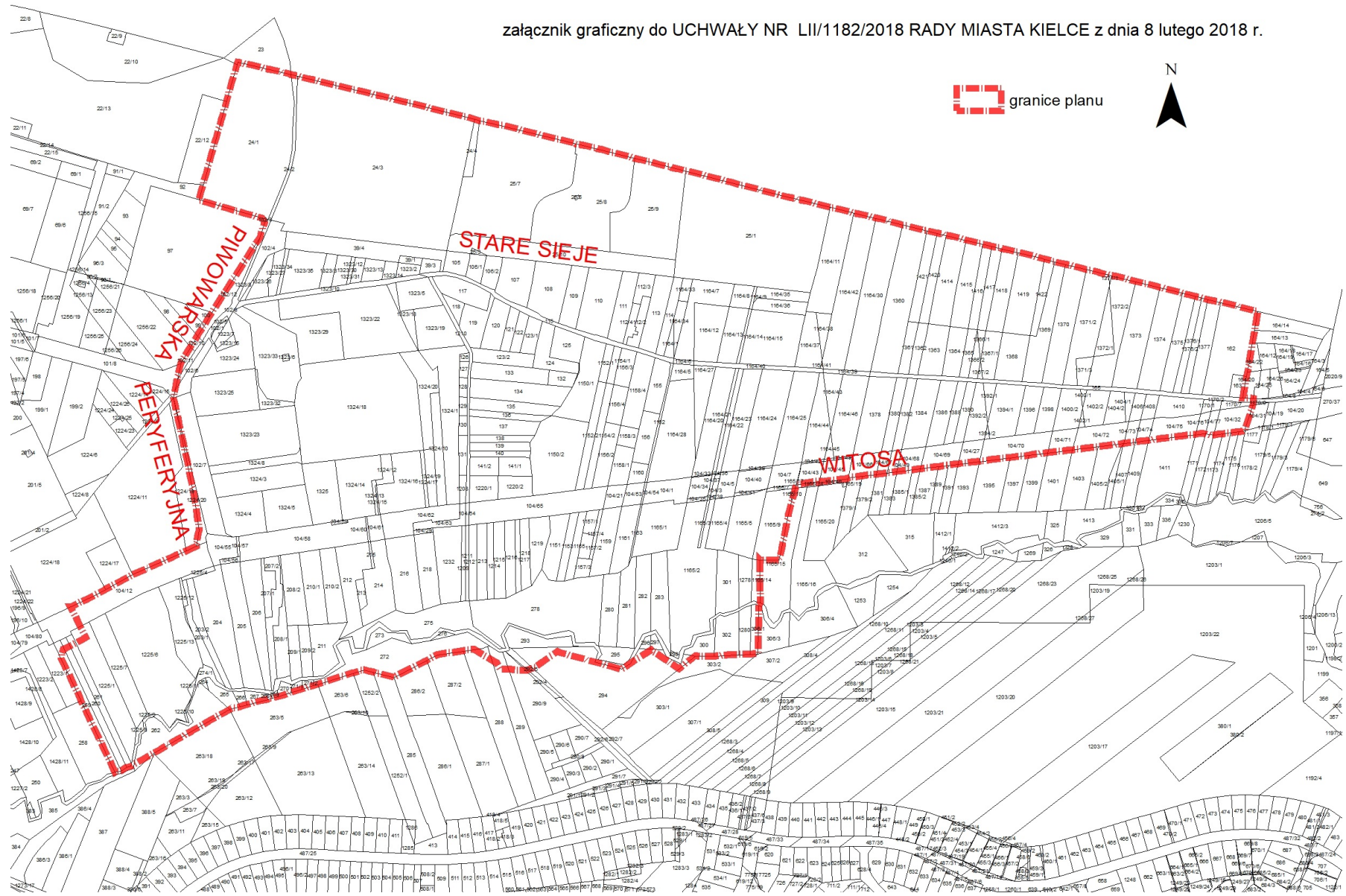


Dariusz Kozak

¹⁾ zmiany tekstu jednolitego wymienionej ustawy zostały ogłoszone w Dz. U. z 2017 r. poz. 2232 i Dz.U. z 2018 r. poz. 130.

²⁾ zmiana tekstu jednolitego wymienionej ustawy została ogłoszona w Dz. U. z 2017 r. poz. 1566.

załącznik graficzny do UCHWAŁY NR LII/1182/2018 RADY MIASTA KIELCE z dnia 8 lutego 2018 r.



Uzasadnienie

PREZYDENTA MIASTA KIELCE

do uchwały w sprawie

przystąpienia do sporządzenia miejscowego planu zagospodarowania przestrzennego

„KIELCE PÓLNOC – OBSZAR II: WITOSA, SIEJE”

Niniejsza uchwała jest wypełnieniem ustawowego wymogu zawartego w art. 14 ust. 1 ustawy z dnia 27 marca 2003 r. o planowaniu i zagospodarowaniu przestrzennym.

Obszar wskazany do objęcia miejscowym planem zagospodarowania przestrzennego położony jest w północnej części miasta Kielce. Obszar planu sąsiaduje od strony zachodniej z terenami zabudowy przemysłowej rejonu ul. Zagnańskiej – granicę stanowi ulica i Piwowarska i będący jej przedłużeniem fragment ulicy Peryferyjnej. Od strony południowej obszar sąsiaduje z ogródkami działkowymi oraz Doliną Silnicy – granica biegnie u podnóża lewobrzeżnej skarpy doliny a następnie, od wysokości zakładów „Społem” wzdłuż ulicy Witosa. Północna granica obszaru jest jednocześnie granicą miasta z gminą Masłów. Powierzchnia obszaru wynosi 58,5 ha.

Przystąpienie do sporządzenia planu dla przedmiotowego obszaru pozwoli na uwolnienie nowych terenów inwestycyjnych oraz na uregulowanie intensywnie powstającej nowej zabudowy przy ul. Witosa. Jednocześnie zachowana zostanie ochrona terenów przyrodniczo cennych, w szczególności w Dolinie Silnicy. Uchwalenie planu, w połączeniu z planowaną przebudową ulicy Witosa przyczyni się do znacznego zwiększenia atrakcyjności inwestycyjnej obszaru.

Skutki finansowe w postaci potencjalnych dochodów i wydatków Miasta Kielce powstałych po uchwaleniu planu, zawarte zostaną w „Prognozie skutków finansowych”, która zostanie opracowana na potrzeby tego planu.

Uchwała jest zgodna z powołaną na wstępie ustawą o planowaniu i zagospodarowaniu przestrzennym, nie narusza przepisów odrębnych i nie pozostaje w sprzeczności z interesem publicznym. Przystąpienie do przedmiotowej zmiany planu jest zgodne z uchwałą Rady Miasta Kielce Nr XXXIII/696/2016 z dnia 17 listopada 2016 r. w sprawie oceny aktualności Studium uwarunkowań i kierunków zagospodarowania przestrzennego miasta Kielce i miejscowych planów zagospodarowania przestrzennego na obszarze miasta Kielce.

Przewidywany zakres i rozwiązania planu nie będą naruszać ustaleń obowiązującego Studium uwarunkowań i kierunków zagospodarowania przestrzennego Miasta Kielce.

Zważywszy na korzyści dla miasta związane z realizacją planu przedkładam projekt uchwały celem rozstrzygnięcia w drodze uchwały Rady Miasta o przystąpieniu do sporządzenia planu.

wz. PREZYDENTA MIASTA

Andrzej Sygut
Zastępca Prezydenta